



Nieuwbouw OBS Jules Verne. Vooraanzicht vanaf het van beuningen plein.



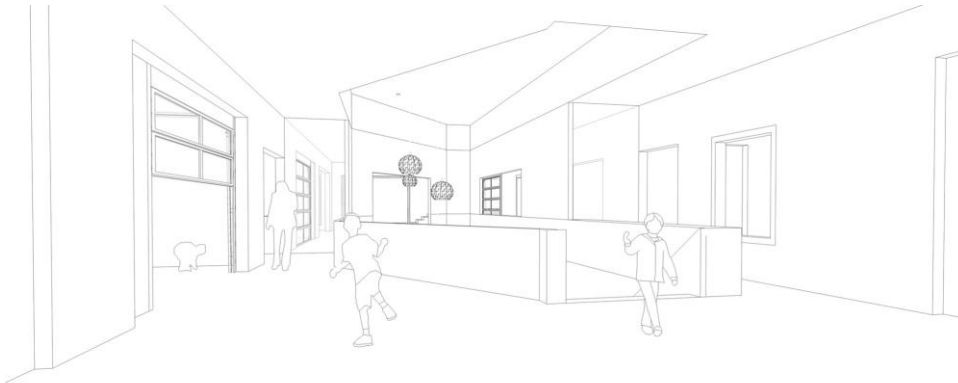
Op de benedenverdieping 3 klaslokalen en een gezamenlijk speelplein. De klaslokalen worden met het plein verbonden dmv grote deuren die met 1 druk op de knop in het plafond verdwijnen.

Op de benedenverdieping zijn ook de kantoren gelegen en de teamkamer. Tevens is er een grote ontmoetingsruimte voor ouders en bezoekers.

Het speellokaal welke ook op deze verdieping is te vinden kan worden omgetoverd tot een theater.



De benedenverdieping bekeken vanuit het speellokaal. Voor de trap de ontmoetingsruimte en keuken met mogelijkheden voor koken met de kinderen. Achter de trap de 3 onderbouw lokalen en het speelplein.



De bovenverdieping bekeken vanaf het bovenbouw leerplein. Ook hier worden 3 lokalen verbonden met een leerplein. De leerkracht kan wanneer hij instructie geeft of toetsenafneemt het klaslokaal afsluiten van het leerplein. Met 1 druk op de knop verdwijnt de gehele raampartij in het plafond en ontstaat een ruimte verbinding met het leerplein.

Aan de andere kant van de trap bevindt zich het middenbouw plein met geheel dezelfde opzet.